

EMPRESA PROVINCIAL DE LA ENERGIA DE SANTA FE



FECHA: JUL/2022

OBRA: Proyecto de suministro eléctrico a loteos Juan Manuel de Rosas Güemes y Tupac Amaru de la Comuna de Santa Rosa de Calchines

OBRA N°:

ESCALA: S/E

UBICACIÓN GEOGRÁFICA

ruta de Archivo:

PROYECTO:
Téc. M. Dagatti

PROY. OBRAS ELECTRÓM.

PROY. OBRAS CIVILES

UNIDAD PROYECTOS
Téc. D. Panetto

PLANO N°:

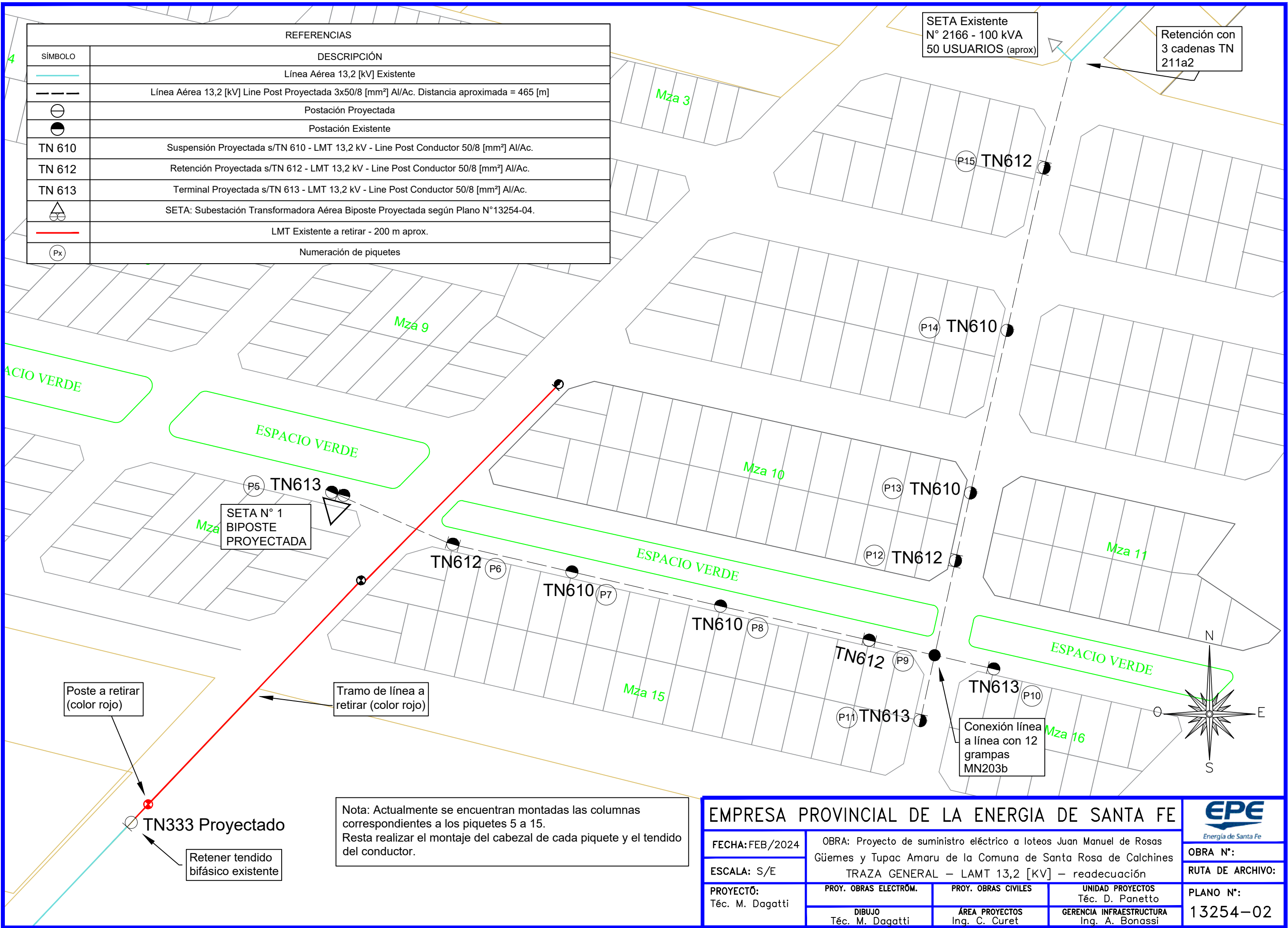
DIBUJO
Téc. M. Dagatti

ÁREA PROYECTOS
Ing. C. Curet

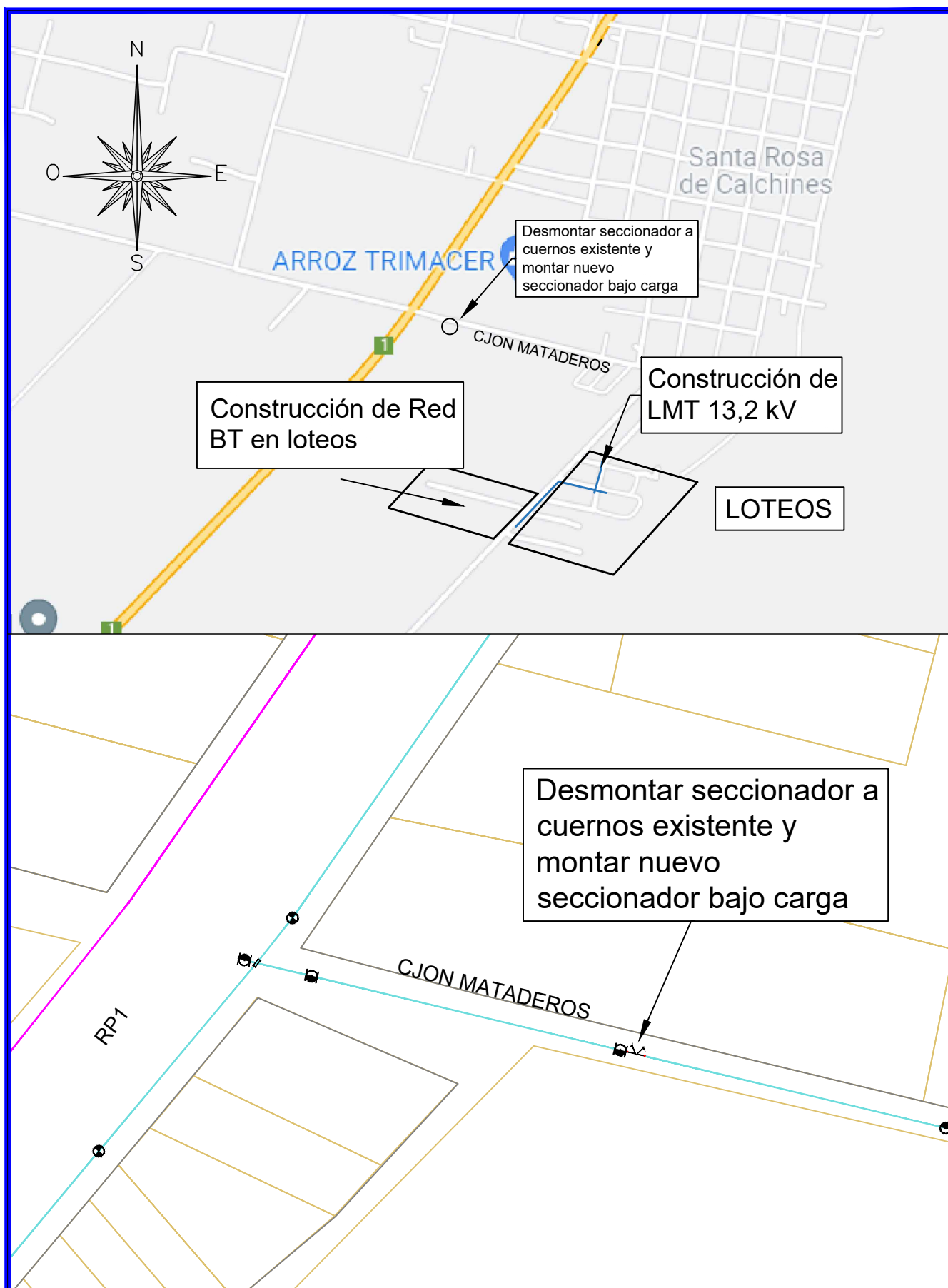
GERENCIA INFRAESTRUCTURA
Ing. A. Bonassi

13254-01

REFERENCIAS	
SÍMBOLO	DESCRIPCIÓN
	Línea Aérea 13,2 [kV] Existente
	Línea Aérea 13,2 [kV] Line Post Proyectada 3x50/8 [mm²] Al/Ac. Distancia aproximada = 465 [m]
	Postación Proyectada
	Postación Existente
TN 610	Suspensión Proyectada s/TN 610 - LMT 13,2 kV - Line Post Conductor 50/8 [mm²] Al/Ac.
TN 612	Retención Proyectada s/TN 612 - LMT 13,2 kV - Line Post Conductor 50/8 [mm²] Al/Ac.
TN 613	Terminal Proyectada s/TN 613 - LMT 13,2 kV - Line Post Conductor 50/8 [mm²] Al/Ac.
	SETA: Subestación Transformadora Aérea Biposte Proyectada según Plano N°13254-04.
	LMT Existente a retirar - 200 m aprox.
	Numeración de piquetes



EMPRESA PROVINCIAL DE LA ENERGIA DE SANTA FE				
FECHA: FEB/2024	OBRA: Proyecto de suministro eléctrico a loteos Juan Manuel de Rosas Güemes y Tupac Amaru de la Comuna de Santa Rosa de Calchines			OBRA N°:
ESCALA: S/E	TRAZA GENERAL – LAMT 13,2 [KV] – readecuación			ruta de Archivo:
PROYECTÓ: Téc. M. Dagatti	PROY. OBRAS ELECTRÓM.	PROY. OBRAS CIVILES	UNIDAD PROYECTOS	PLANO N°: 13254-02
	DIBUJO Téc. M. Dagatti	ÁREA PROYECTOS Ing. C. Curet	GERENCIA INFRAESTRUCTURA Ing. A. Bonassi	



EMPRESA PROVINCIAL DE LA ENERGIA DE SANTA FE



FECHA: JUL/2022

OBRA: Proyecto de suministro eléctrico a loteos Juan Manuel de Rosas Güemes y Tupac Amaru de la Comuna de Santa Rosa de Calchines
Ubicación Instalación Seccionador Bajo Carga 13,2 kV

OBRA N°:

ESCALA: S/E

ruta de Archivo:

PROYECTO:
Téc. M. Dagatti

PROY. OBRAS ELECTRÓM.

PROY. OBRAS CIVILES

UNIDAD PROYECTOS
Téc. D. Panetto

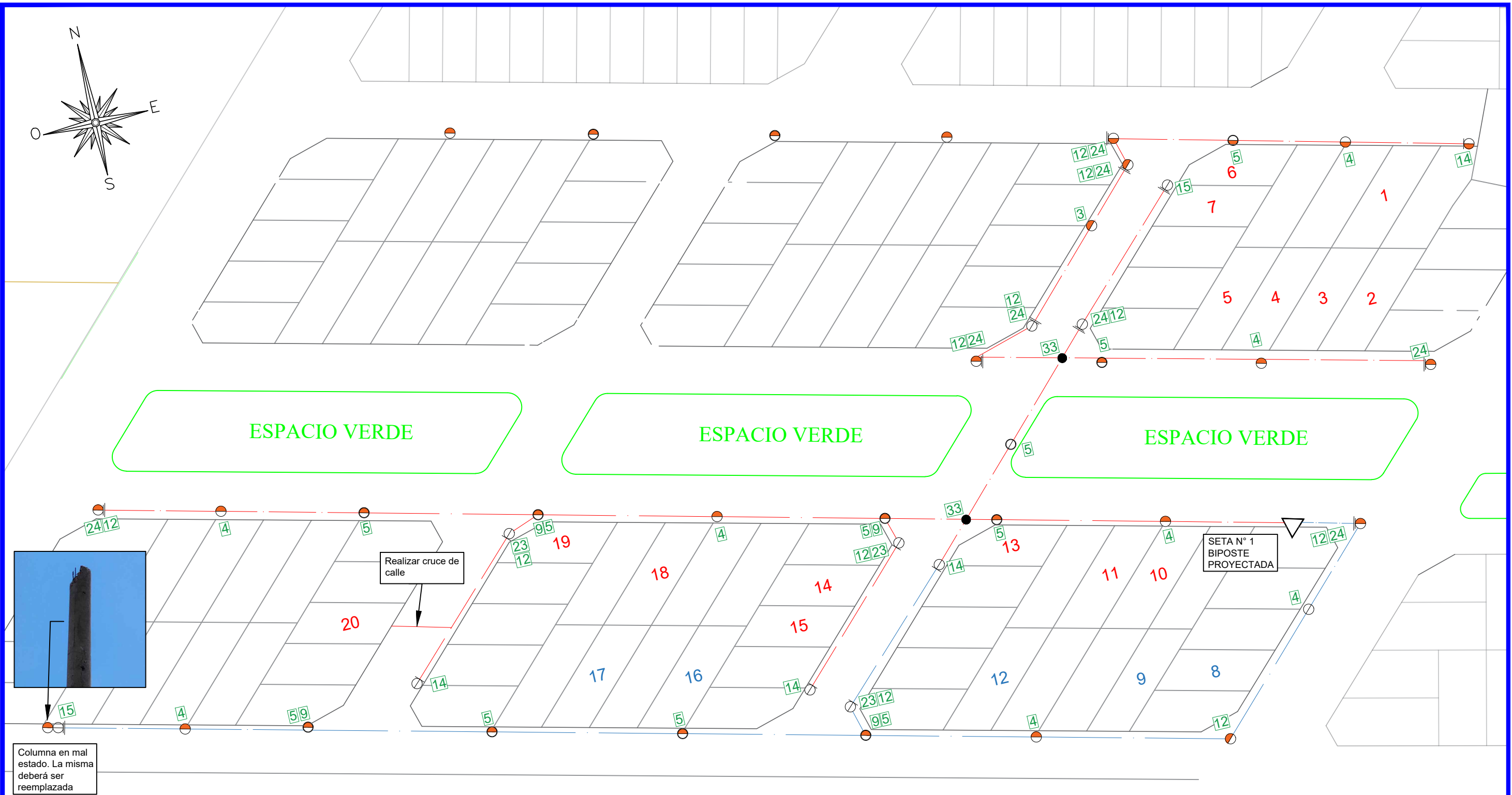
PLANO N°:

DIBUJO
Téc. M. Dagatti

ÁREA PROYECTOS
Ing. C. Curet

GERENCIA INFRAESTRUCTURA
Ing. A. Bonassi


13254-06



Referencias				
N°	código	Descripción	Varios	
Suspensiones			23	MN463
			Poste H°A° 8.50/1050	
3	108i	Suspensión - soporte existente P70/95	24	MN464a
			Poste H°A° 8.50 / 1800	
4	108f_1	Suspensión - poste H°A° 7,50/400 P70/95	34	147
			Conexión neutro a neutro	
5	108f_2	suspensión especial cruce de calle - Poste de H°A° 8,50/400 P70 / 95	Cable Preensamblado Proyectado P70	
Retenciones			Cable Preensamblado Proyectado P95	
9	103k_1	Terminal simple con conexión - soporte existente P70	Postación Proyectada	
12	103k_4	Retención pasante - soporte existente P70/95	Postación existente	
14	103l	Terminal simple - soporte H°A° 8,50/1050 - Proyectado P70		
15	103l_1	Terminal simple - soporte H°A° 8,50/1800 - Proyectado P95		

Notas:

- De acuerdo al avance actual de la obra, resta realizar montaje de columnas y tendido del cable preensamblado.
- De acuerdo a la nueva ubicación de las estructuras terminales (finales de circuitos) se deberán realizar las correspondientes puestas a tierra, de acuerdo a lo indicado en ETN 097.

EMPRESA PROVINCIAL DE LA ENERGIA DE SANTA FE				
FECHA: FEB/2024		OBRA: Proyecto de suministro eléctrico a loteos Juan Manuel de Rosas Güemes y Tupac Amaru de la Comuna de Santa Rosa de Calchines		OBRA N°:
ESCALA: S/E		LABT 0,400-0,231 kV – PLANTA GENERAL – readecuación		ruta de Archivo:
PROYECTÓ: Téc. M. Dagatti	PROY. OBRAS ELECTRÓM.	PROY. OBRAS CIVILES	UNIDAD PROYECTOS Téc. D. Panetto	PLANO N°: 13255-01
	DIBUJO Téc. M. Dagatti	ÁREA PROYECTOS Ing. C. Curet	GERENCIA INFRAESTRUCTURA Ing. A. Bonassi	

EMPRESA PROVINCIAL DE LA ENERGÍA DE SANTA FE			
GERENCIA DE INFRAESTRUCTURA - ÁREA PROYECTOS - UNIDAD PROYECTOS - SUMINISTROS EN MEDIA Y BAJA TENSIÓN			
OBRA:	READECUACIÓN DE PROYECTO DE SUMINISTRO ELÉCTRICO A LOTEOS "JUAN MANUEL DE ROSAS, GÜEMES Y TUPAC AMARU" DE LA COMUNA DE SANTA ROSA DE CALCHINES		
EXPEDIENTE/S:	1 - 2022 - 1039468		
CÓMPUTO			
ÍTEM	DESCRIPCIÓN	UNIDAD	CANTIDAD
RUBRO I	LÍNEA AÉREA MEDIA TENSIÓN 13,2 [kV]		
SUB-RUBRO I	PROVISIÓN DE MATERIALES Y/O EQUIPOS LÍNEA AÉREA		
I.I.5	Transformador Trifásico de Distribución 315 kVA - 13,2 / 0,400 - 0,231 kV según ETN 028a, PDTG N°100216	Pza	1
I.I.7	Conductor de Al/Ac s=50/8 [mm²]	Mts	1500
I.I.8	Seccionador Tripolar Bajo Carga 13,2 kV - 600 A según ETN 019, PDTG N° 202714	Pza	1
SUB-RUBRO II	MONTAJE MATERIALES Y/O EQUIPOS LÍNEA AÉREA		
I.II.2	Montaje en Nuevo Puesto de Transformación PROYECTADO de Transformador Trifásico de Distribución 630 o 315 kVA - 13,2 / 0,400 - 0,231 kV según ETN 028a	Pza	1
I.II.3	Tendido, tensado y atado de Conductor de Al/Ac s=50/8 [mm²]	Mts	1500
I.II.4	Montaje en estructura existente de Seccionador Tripolar Bajo Carga 13,2 kV - 600 A según ETN 019, PDTG N° 202714	Pza	1
SUB-RUBRO III	PROVISIÓN Y MONTAJE DE MATERIALES MENORES Y TIPOS NORMALIZADOS LÍNEA AÉREA		
I.III.1	Provisión y montaje de soporte suspensión line post 13,2 kV según TN 610 (Excepto provisión y montaje de postes, excavación y fundación).	Cjto	5
I.III.2	Provisión y montaje de soporte retención line post 13,2 kV según TN 612 (Excepto provisión y montaje de postes, excavación y fundación).	Cjto	5
I.III.3	Provisión y montaje de soporte terminal line post 13,2 kV según TN 613 (Excepto provisión y montaje de postes, excavación y fundación).	Cjto	5
I.III.4	Provisión y montaje de estructura de hormigón armado Puesto Aéreo de Transformación 13,2 / 0,400 – 0,231 kV según Plano N°13254-04 (excepto provisión y montaje de poste, excavación y fundación).	Cjto	1
I.III.5	Provisión y montaje de Acometida para subestación 13,2 / 0,400-0,231 kV según Plano N° 13254-05.	Cjto	1
I.III.6	Provisión y montaje de conexión línea a línea para LMT Line Post 13,2 kV con 12 grampas MN 203b.	Cjto	1
I.III.7	Provisión y montaje de soporte terminal Rural según TN 633 (Excepto provisión y montaje de poste, excavación y fundación).	Cjto	1
I.III.8	Provisión y montaje de cadenas de retención aislación cerámica según TN 211a2.	Cjto	3
SUB-RUBRO IV	RETIRO DE INSTALACIONES EXISTENTES Y DESMONTE/PODA		
I.IV.2	Retiro de poste de madera, incluido el acondicionado del lugar y el traslado del mismo donde determine la inspección de obra. Se contemplan 0,25 [m³] de relleno con suelo de buena calidad de acuerdo a ETP.	Pza	1
I.IV.3	Retiro de red (monofásica, bifásica, trifásica, etc.) de media tensión. Incluye conductores, morsetería, elementos de red convencional y el embalaje de los mismo según pliego.	ml	200
I.IV.4	Provisión de equipos, materiales y mano de obra para la poda de arboles para el tendido de línea aérea de media tensión.	ml	100
I.IV.5	Provisión de equipos, materiales y mano de obra para el desmontaje de seccionador a cuernos 13,2 kV. Incluye entrega en depósitos EPE.	Cjto	1
RUBRO II	LÍNEA AÉREA BAJA TENSIÓN PREENSAMBLADO		
SUB-RUBRO I	PROVISIÓN DE MATERIALES		
II.I.1	Poste de Hormigón Armado 7,50/400 MN 460	Pza	8
II.I.2	Poste de Hormigón Armado 8,50/400 MN 462	Pza	11
II.I.3	Poste de Hormigón Armado 8,50/1050 MN 463	Pza	7
II.I.4	Poste de Hormigón Armado 8,50/1800 MN 464a	Pza	10
II.I.6	Cable preensamblado 3x70 + 1x50 + 1x25 AIAI	m	150
II.I.7	Cable preensamblado 3x95 + 1x50 + 1x25 AIAI	m	900
SUB-RUBRO II	MONTAJE		
II.II.1	Provisión de total de mano de obra y equipos para el montaje de una poste de hormigón armado para Baja Tensión, (excepto provisión de la poste, excavación y fundación).	Pza	36
II.II.2	Provisión de total de mano de obra y equipos para el tendido, tensado y atado al soporte correspondiente de cable preensamblado 3x70 + 1x50 + 1x25 AIAI o 3x95 + 1x50 + 1x25 AIAI.	Pza	1050
SUB-RUBRO III	PROVISIÓN Y MONTAJE DE TIPOS NORMALIZADOS		
SUSPENSIÓN SOBRE SOPORTES EXISTENTES Y PROYECTADOS			
II.III.1	Provisión de materiales menores y mano de obra para el montaje de un TN 108i – suspensión sobre poste de madera, de H"A°, de acero o riel existente P70-95.	Cjto	1
II.III.2	Provisión de materiales menores y mano de obra para el montaje de un TN 108f-1 – suspensión sobre poste de 7,50/400 Proyectada P70-95 (excepto prov. y montaje de poste y excavación)	Cjto	8
II.III.3	Provisión de materiales menores y mano de obra para el montaje de un TN 108f-2 – suspensión sobre poste de 8,50/400 Proyectada P70-95 (excepto prov. y montaje de poste y excavación)	Cjto	11
RETENCIÓN SOBRE SOPORTE EXISTENTE			
II.III.4	Provisión total de materiales y mano de obra para el montaje de un TN 103k-1, terminal simple sobre soporte existente, con conexión para P70.	Cjto	4
II.III.5	Provisión total de materiales y mano de obra para el montaje de un TN 103k-4, retención doble sobre soporte existente, para P70/P95.	Cjto	11
RETENCIÓN SOBRE SOPORTE PROYECTADO			
II.III.6	Provisión de total de materiales y mano de obra para el montaje de un TN 103l, terminal simple sobre soporte de Hormigón Armado Proyectado P70 (excepto provisión y montaje de poste, excavación y fundación)	Cjto	4
II.III.7	Provisión de total de materiales y mano de obra para el montaje de un TN 103l-1, terminal simple sobre soporte de Hormigón Armado Proyectado P95 (excepto provisión y montaje de poste, excavación y fundación)	Cjto	2

EMPRESA PROVINCIAL DE LA ENERGÍA DE SANTA FE			
GERENCIA DE INFRAESTRUCTURA - ÁREA PROYECTOS - UNIDAD PROYECTOS - SUMINISTROS EN MEDIA Y BAJA TENSIÓN			
OBRA:	READECUACIÓN DE PROYECTO DE SUMINISTRO ELÉCTRICO A LOTEOS "JUAN MANUEL DE ROSAS, GÜEMES Y TUPAC AMARU" DE LA COMUNA DE SANTA ROSA DE CALCHINES		
EXPEDIENTE/S:	1 - 2022 - 1039468		
	CÓMPUTO		
ÍTEM	DESCRIPCIÓN	UNIDAD	CANTIDAD
VARIOS			
II.III.10	Provisión total de materiales y mano de obra para el montaje de un TN 146a-1 – conexión línea – línea P95.	Cjto	2
II.III.11	Provisión total de materiales y mano de obra para el montaje de un TN 147 – conexión neutro – línea P70-95.	Cjto	1
II.III.12	Provisión total de materiales y mano de obra para el montaje de un TN 63g, conexión a alumbrado público existente.	Cjto	35
II.III.13	Provisión total de materiales y mano de obra para el montaje de un TN 63m_1, conexión domiciliaria monofásica.	Cjto	18
II.III.14	Provisión total de materiales y mano de obra para el montaje de un TN 63u_1, conexión domiciliaria trifásica.	Cjto	2
II.III.15	Provisión y montaje de Antena BT para PAT 315 [kVA] según TN 490.	Cjto	1
II.III.16	Provisión total de materiales y mano de obra para el montaje de una caja de alumbrado público según TN 130e.	Cjto	1
II.III.20	Provisión total de mano de obra y equipos para el despunte cuidadoso de especies arbóreas para tendido de Baja Tensión.	ml	200
SUB-RUBRO IV	RETIRO DE RED EXISTENTE / PODA		
II.IV.1	Retiro de poste de madera, incluido el acondicionado del lugar y el traslado del mismo donde determine la inspección de obra. Se contemplan 0,25 [m³] de relleno con suelo de buena calidad de acuerdo a ETP.	Pza	30
II.IV.2	Retiro de poste de Hormigón Armado, de acero o riel, incluido el acondicionado del lugar y el traslado del mismo donde determine la inspección de obra. Se incluyen las tareas de demolición de la fundación hasta una profundidad de 0,5 [m] y se contemplan 0,75 [m³] demolición de hormigón y 0,75 [m³] de relleno con suelo de acuerdo a ETP.	Pza	1
II.IV.3	Retiro de red (monofásica, bifásica, trifásica, etc.) incluye conductores, morcetería, elementos de red convencional y el embalaje de los mismo según pliego.	m	500
RUBRO III	OBRAS CIVILES		
SUB-RUBRO I	FUNDACIONES		
III.I.2	Provisión total de material y mano de obra para la ejecución y llenado de 1 [m³] de Hormigón Simple H-20 según CIRSOC 201/05 para Fundaciones de soportes en baja tensión.	m³	16
III.I.3	Provisión total de mano de obra para la ejecución de excavación para base en tierra de soportes de media y baja tensión, incluido posterior retiro de material sobrante y acondicionamiento del lugar.	m³	24